

Senatsverwaltung
für Bildung, Jugend
und Familie

BERLIN



ABFRAGE ZU PRAKTIKA AN DEN ALLGEMEINBILDENDEN WEITERFÜHRENDEN SCHULEN IN BERLIN IM SCHULJAHR 2022/23

01

**JAHRGÄNGE IM
PRAKTIKUM IM
SCHULJAHR 2022/23**

Abfrage an 211
Schulen

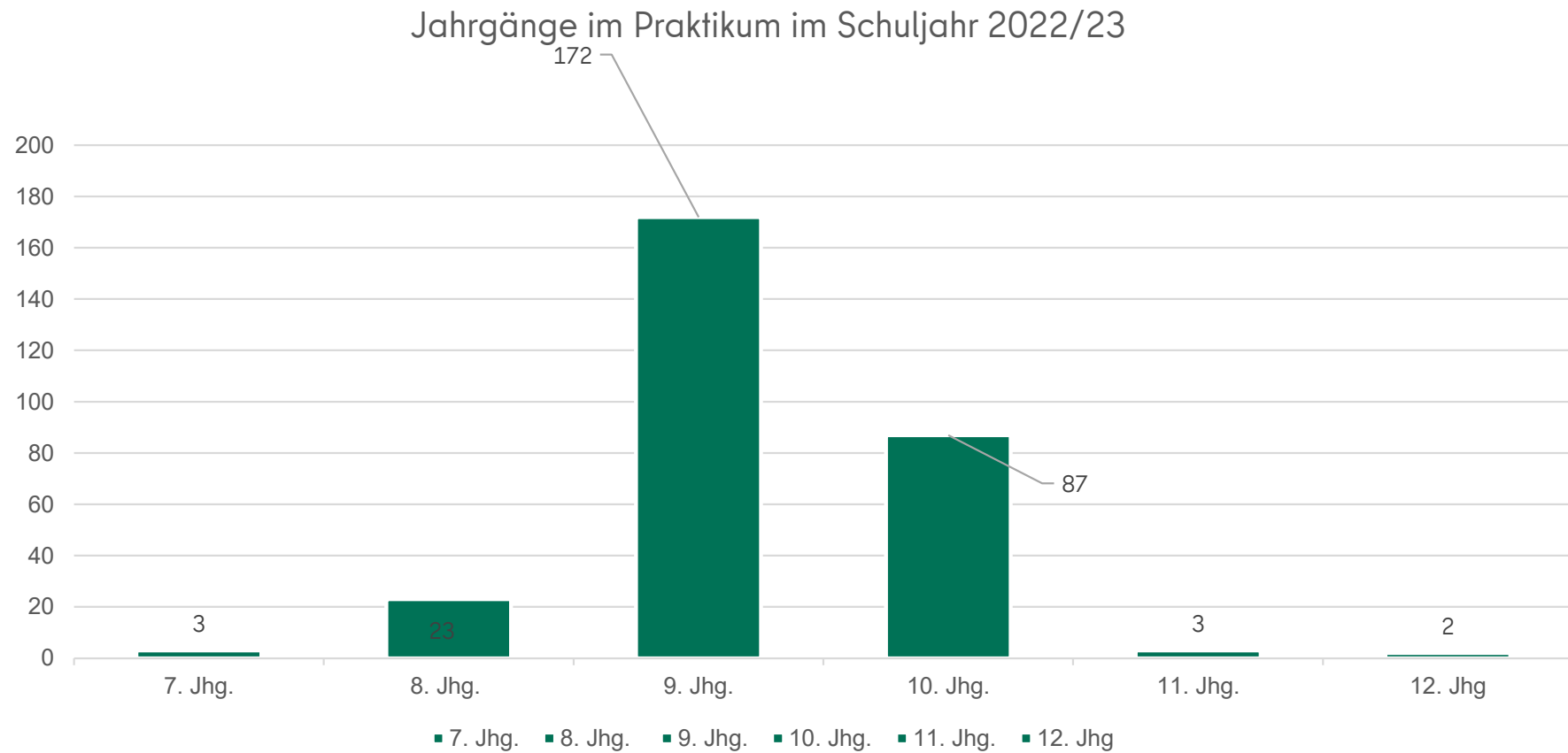
Rückmeldung
von 194
Schulen

191 Schulen
führen Praktika
durch

An 82 Schulen
mehrere
Jahrgänge

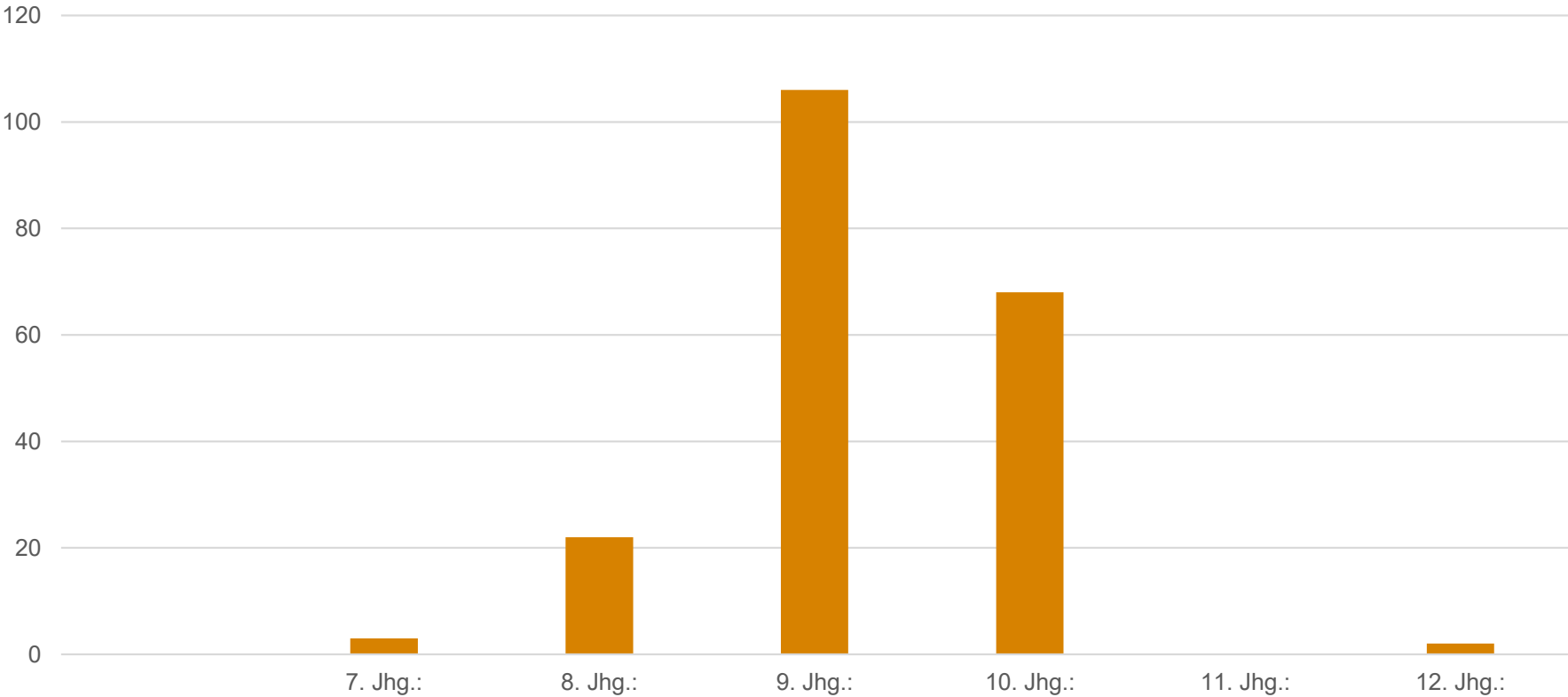
Insgesamt 290
Jahrgänge in
Praktika

Jahrgänge im Praktikum an allen Schulen im Schuljahr 2022/23

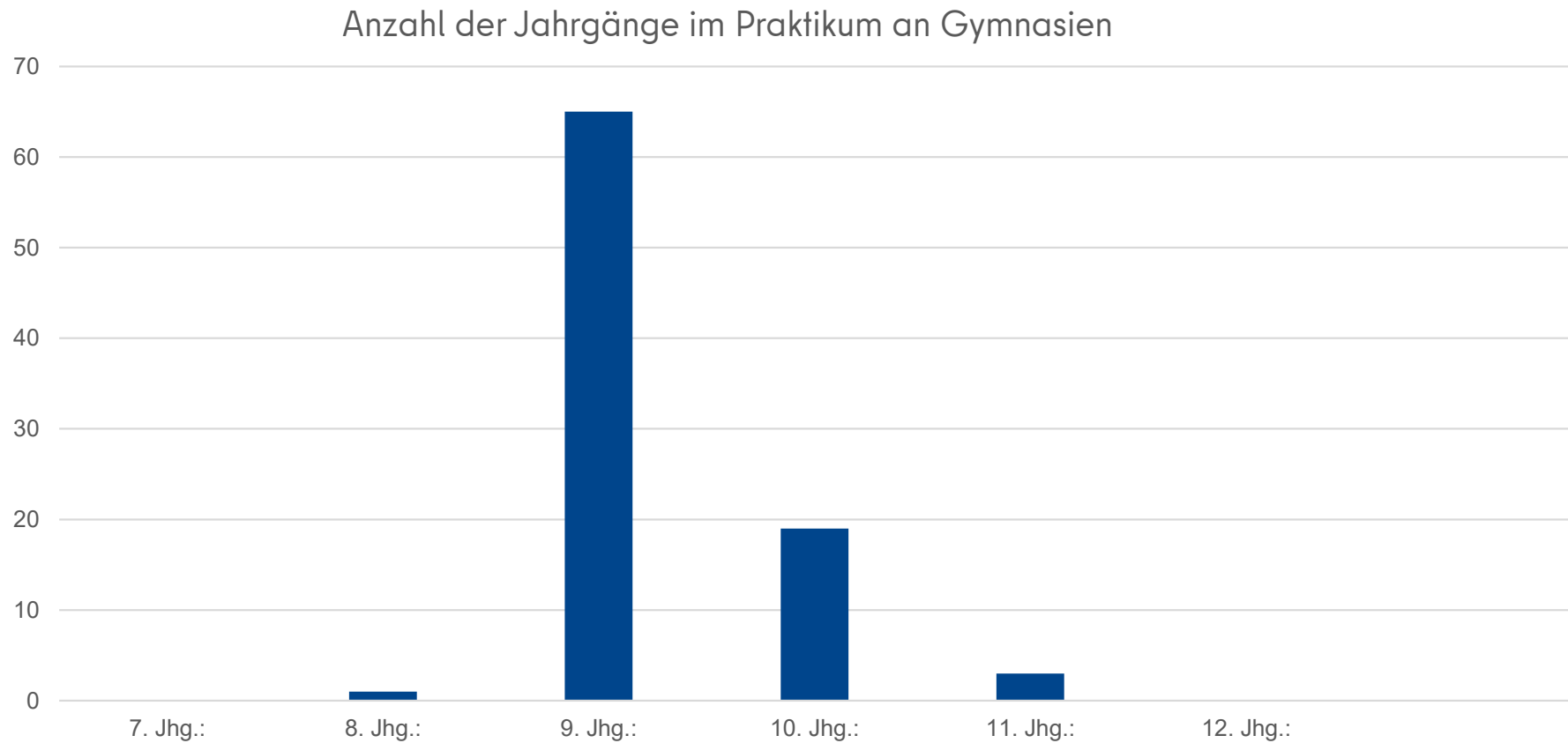


Jahrgänge im Praktikum an ISS/GemS im Schuljahr 2022/23

Anzahl der Jahrgänge im Praktikum



Jahrgänge im Praktikum an Gymnasien im Schuljahr 2022/23



Ergebnisse bzgl. der Jahrgänge im Praktikum

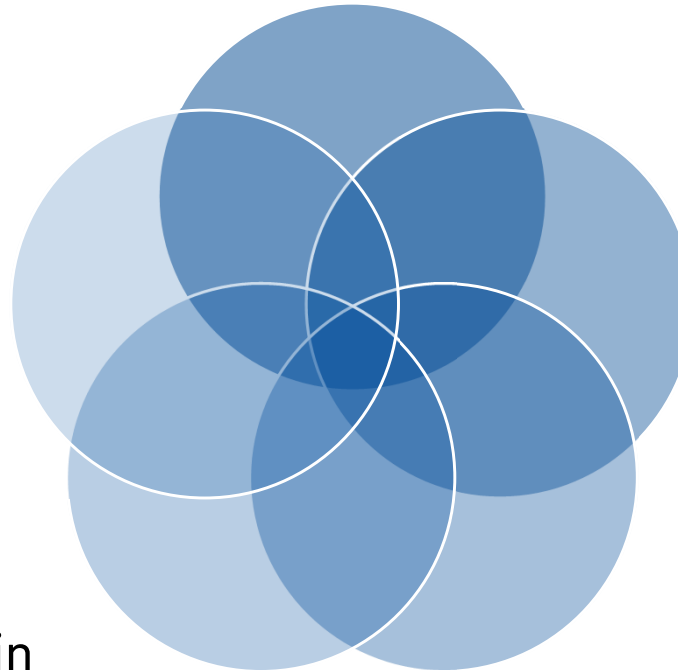
Schwerpunkt der
Praktika im 9.
Jhg.

wenige Praktika
in SEK II

ISS/GemS:
verstärkt auch
in Klasse 10

Gymnasien:
vorrangig nur in
einem Jahrgang

ISS/GemS:
häufig in
mehreren Jhg.

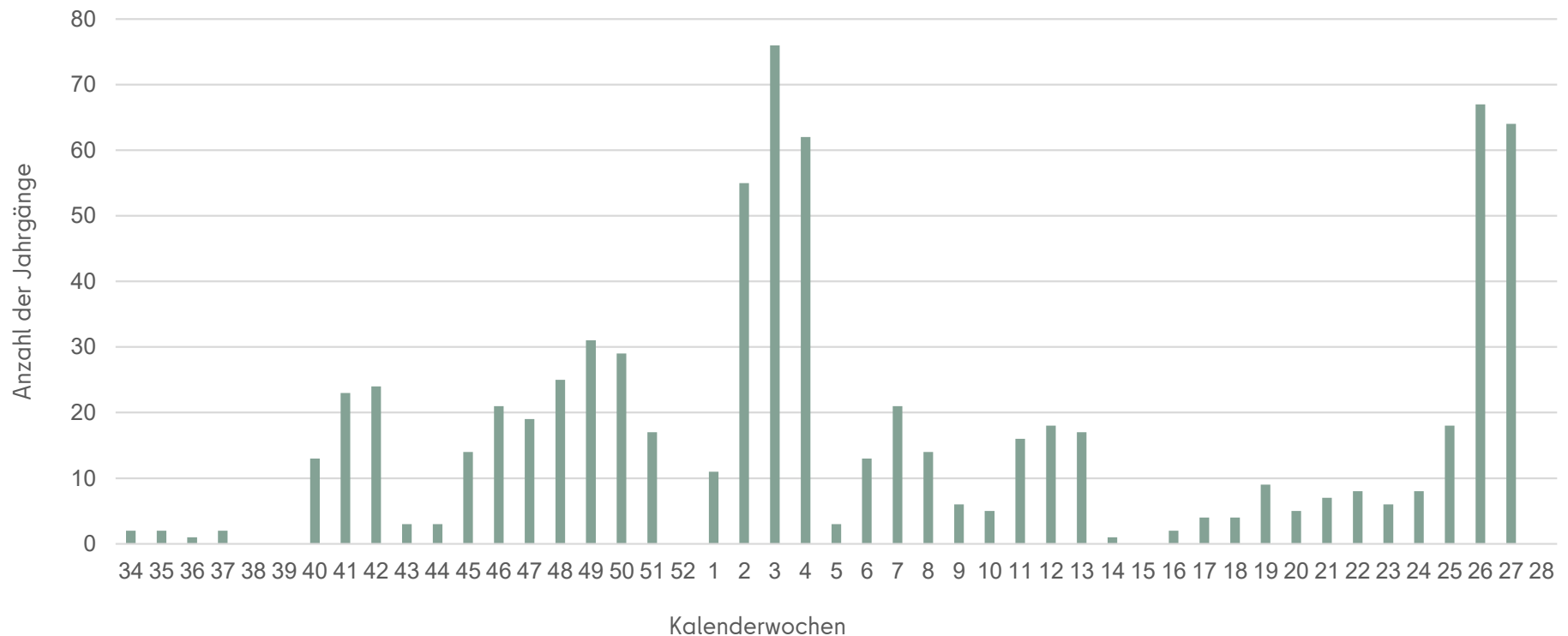


02

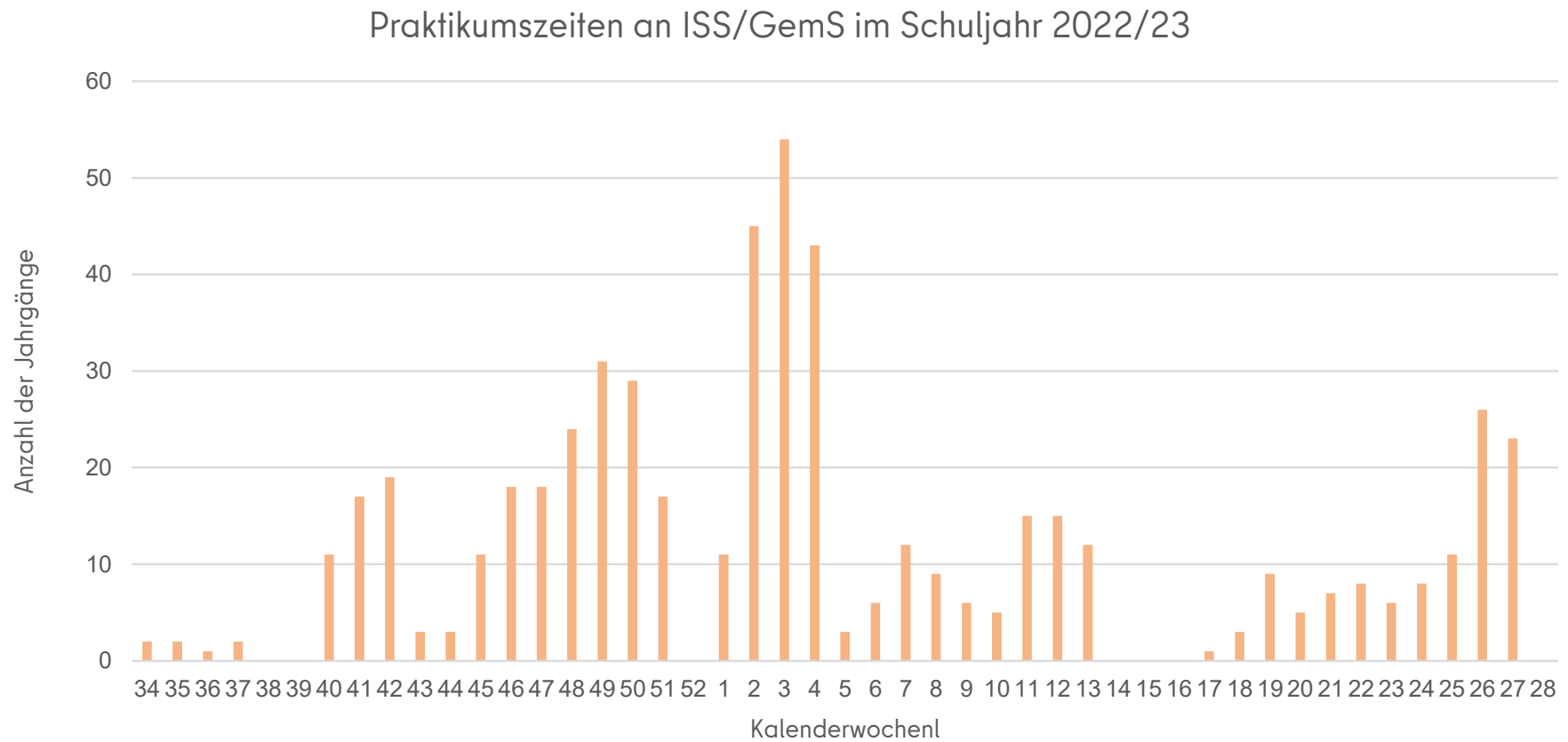
PRAKTIKUMSZEITRÄUME IM SCHULJAHR 2022/23

Praktikumszeiten an allen allgemeinbildenden weiterführenden Schulen im Schuljahr 2022/23

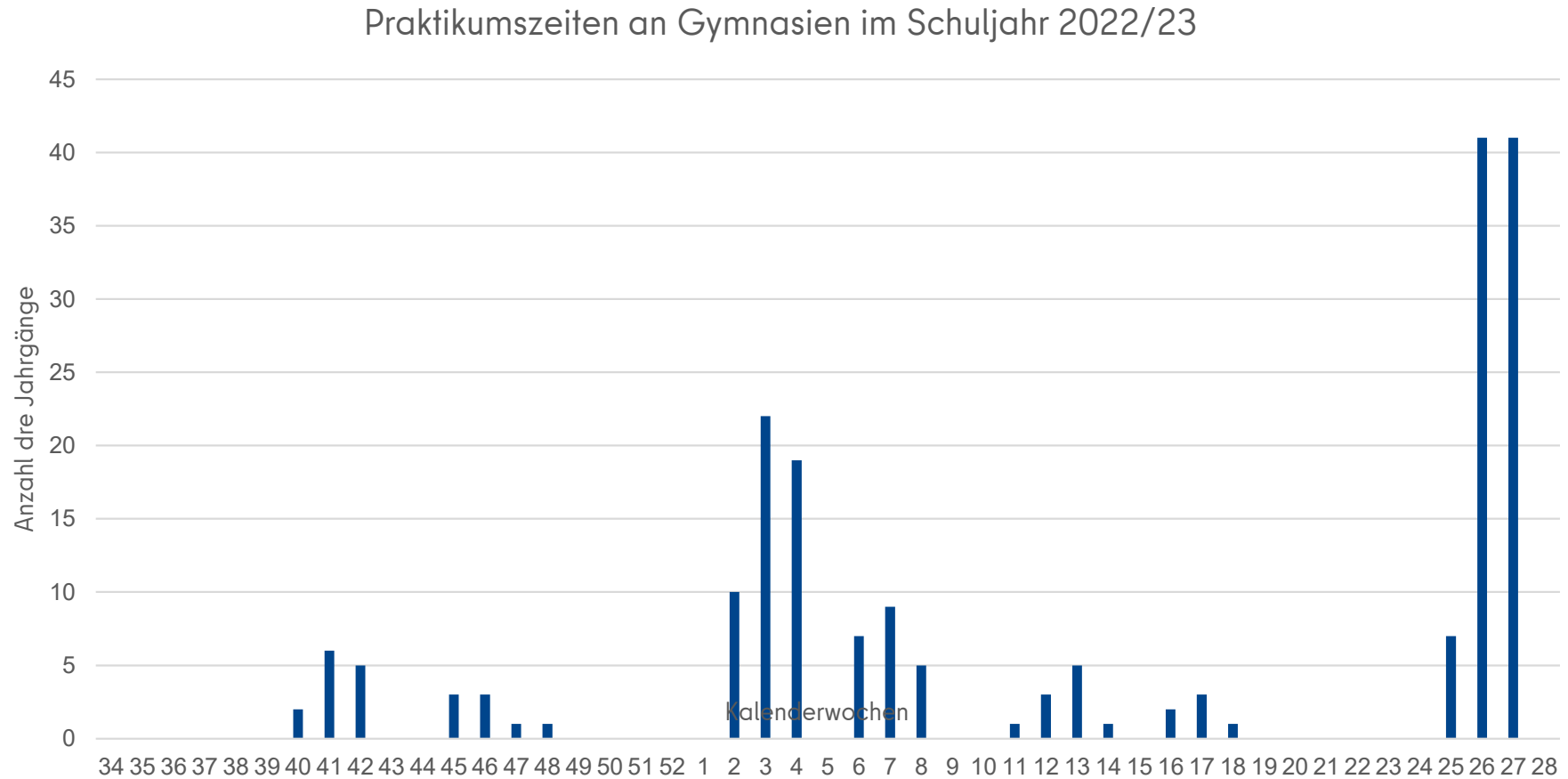
Praktikumszeiten an allgemeinbildenden weiterführenden Schulen



Praktikumszeiten an ISS/GemS im Schuljahr 2022/23



Praktikumszeiten an Gymnasien im Schuljahr 2022/23



Ergebnisse bzgl. der Praktikumszeiträume im Schuljahr 2022/23

Drei Schwerpunkte für Praktikumszeiträume:

3 Wochen vor den Herbstferien

3 Wochen vor den Winterferien

3 Wochen vor den Sommerferien

Schwerpunkt an ISS/GemS: vor den Herbst- und Winterferien

ISS/GemS: verstärkt auch vor Sommerferien in 10. Jhg.

Gymnasien: vor den Winter- und Sommerferien

03

FAZIT

Empfehlungen

Den Schulen nach den Halbjahreszeugnissen bereits Unterstützungsangebote für die Praktika vor den Sommerferien und im Herbst unterbreiten.

Online-Plattformen für Praktikums- und Ausbildungsplatzsuche kontinuierlich pflegen, da die meisten Schulen mind. ein halbes Jahr vorher mit der Akquise der Praktikumsplätzen beginnen.

Mind. zwei- bis dreimal im Jahr sollte eine gemeinsame Online-Veranstaltung der Planungspartner (Federführung der Wirtschaftspartner) zum Thema Praktika angeboten werden.

Es wäre wünschenswert, an allen Schulformen in unterschiedlichen Jahrgängen Praktika durchzuführen.

Ergänzungen und Vorschläge

1. ...



Kontakt

Ergül Waidmann

Senatsverwaltung für Bildung, Jugend und Familie
Rhinstraße 46
12681 Berlin

Mail: erguel.waidmann@senbjf.berlin.de
Telefon 030 90249-5180



VIELEN DANK.

Senatsverwaltung
für Bildung, Jugend
und Familie

BERLIN

